

**Positionnement**

**& statistiques\***

► Sourcea.fr est le premier site spécialisé niveau Bac à Bac+3 sur les métiers du tertiaire.

► L'interface du site a été revue en juin 2011, permettant une meilleure visibilité de des offres et produits de communication. Le moteur de recherche est également plus performant.

► Principales fonctions des services représentées via des chaînes thématiques :  
Vente distribution / Banque assurance / Fonctions commerciales / Téléservices / Métiers de l'accueil / Marketing terrain / HRT

**STATISTIQUES\***

Janvier 2014

Visites	415 475
Pages vues	2 219 660
Inscrits	311 565
Alertes emploi	223 208
CV	216 000
Offres	2 500

**Votre annonce en ligne pendant 45 JOURS**



**Quelques références**



**Forces & spécificités**

Depuis mai 2012, Sourcea, Marketvente et le SORAP (syndicat des professionnels de l'action commerciale terrain) se sont associés. Un partenariat facilité par la légitimité de nos sites sur ces métiers. Ce partenariat a été monté en vue de mettre en avant les professionnels de l'action commerciale terrain, à travers différentes opérations de promotion et un contenu éditorial dédié.



Excellent référencement Google – Exemple : N°1 sur l'expression « Emploi téléservices »



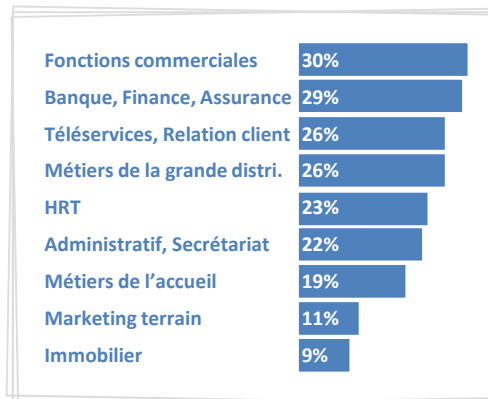
**Top rendement annonces**

- |                               |                                    |
|-------------------------------|------------------------------------|
| 1 Chargé d'accueil h/f        | 6 Vendeur h/f                      |
| 2 Employé administratif h/f   | 7 Télévendeur h/f                  |
| 3 Conseiller de clientèle h/f | 8 Conseiller de vente h/f          |
| 4 Assistant d'exploitation    | 9 Hôte(sse) d'accueil bilingue h/f |
| 5 Gestionnaire de paie h/f    | 10 Commercial h/f                  |

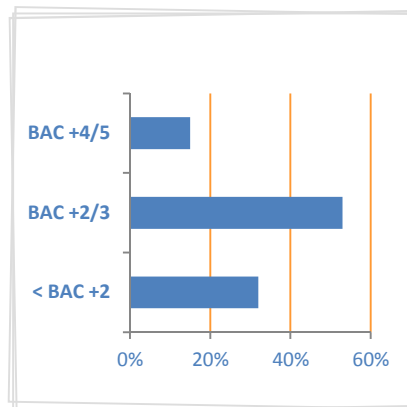
**Profil des**

**candidats inscrits**

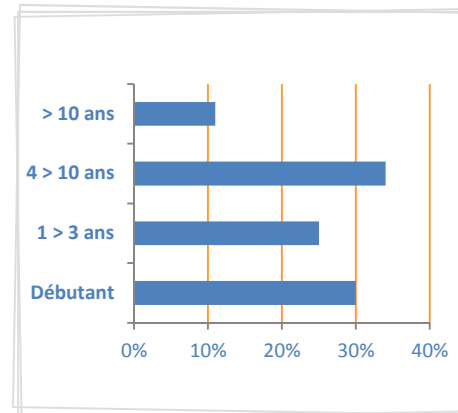
**► Leur métier**



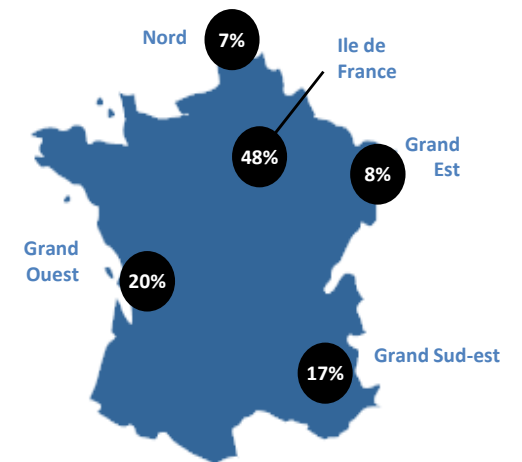
**► Leur niveau de formation\***



**► Leur niveau d'expérience\***



**► Leur région**



\* Statistiques internes et Xiti, janvier 2014